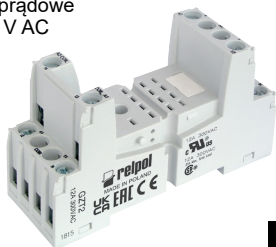


# Gniazda i akcesoria

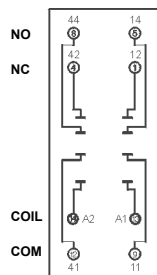
## GZT2

Do R2N

Z zaciskami śrubowymi  
Maksymalny moment dokręcenia zacisku: 0,7 Nm  
Montaż na szynie 35 mm wg PN-EN 60715 lub na płycie 76,3 x 27 x 42,5(80) mm ②  
Dwa tory prądowe  
12 A, 300 V AC



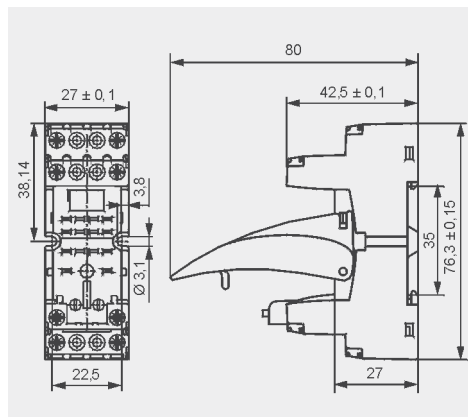
### Schemat połączeń



### Instrukcja montażu



### Wymiary

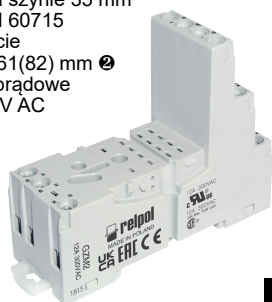


### Akcesoria ①

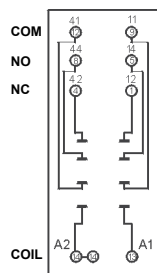
## GZM2

Do R2N

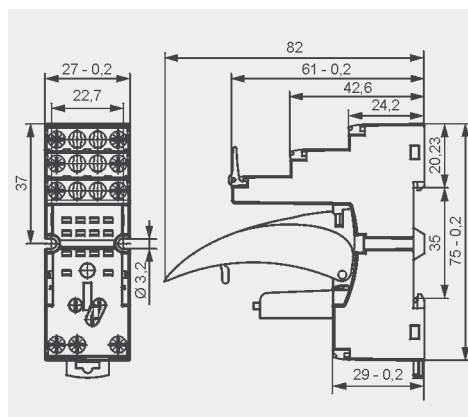
Z zaciskami śrubowymi  
Maksymalny moment dokręcenia zacisku: 0,7 Nm  
Montaż na szynie 35 mm wg PN-EN 60715 lub na płycie 75 x 27 x 61(82) mm ②  
Dwa tory prądowe  
12 A, 300 V AC



### Schemat połączeń



### Wymiary

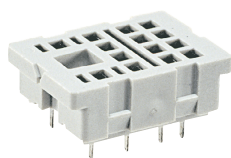


### Akcesoria ①

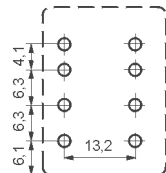
## SU4/2D

Do R2N

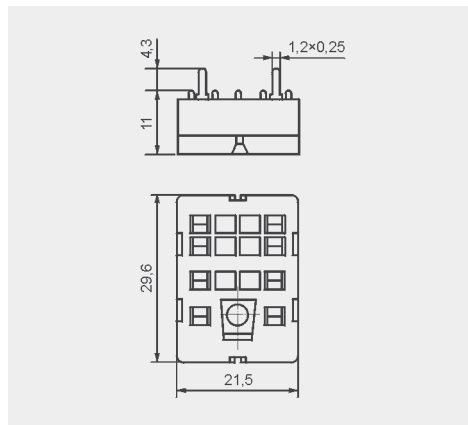
Do obwodów drukowanych  
29,6 x 21,5 x 11 mm  
Dwa tory prądowe  
12 A, 250 V AC



### Rozstaw otworów w obwodzie drukowanym



### Wymiary



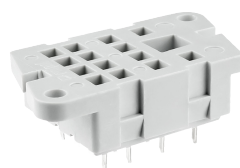
### Akcesoria

G4 1053

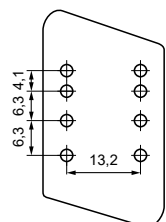
## G4D/2

Do R2N

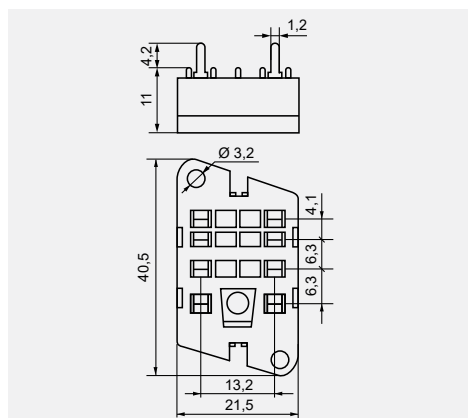
Do obwodów drukowanych  
40,5 x 21,5 x 11 mm  
Dwa tory prądowe  
12 A, 250 V AC



### Rozstaw otworów w obwodzie drukowanym



### Wymiary



### Akcesoria

G4 1053

① Montaż oraz demontaż akcesoriów w gnieździe; Moduły sygnalizacyjne / przeciwprzebiegowe typu M... - patrz [www.repol.com.pl](http://www.repol.com.pl)  
② W nawiasie podano wysokość gniazda z obejmą wyrzutnikową.